

1

2

3

4

5

6

7

Bilderrätsel

Welches Lösungswort versteckt sich wohl hinter diesem Bilderrätsel? Um es herauszufinden, musst du einzelne Buchstaben streichen und die übrig gebliebenen zusammensetzen.



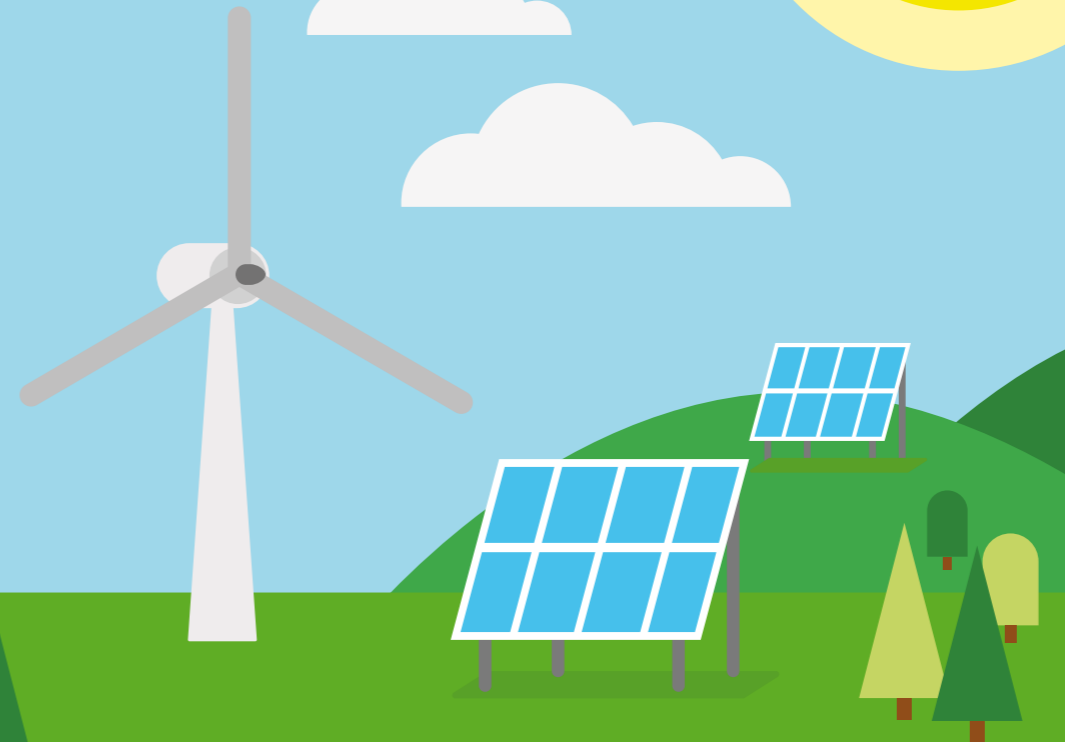
Zum Ausmalen

Felix möchte die Natur erforschen. Er ist fasziniert von der Artenvielfalt. Es gibt so viele unterschiedliche Pflanzen und Tiere. Und alles ist so schön bunt. Auch Felix benötigt noch etwas Farbe. Kannst du das ändern?

Umweltsudoku

In jede Reihe, in jede Spalte und in jedes Quadrat gehören je ein Wassertropfen, eine Wolke, eine Tanne und ein Blatt. Findest du die Lösung?

Die Auflösung der Rätsel findest du auf Seite 38



Recycling

Verpackungsmüll aus Plastik, Metall und beschichteter Pappe gehört in die gelbe Wertstoff-Tonne. Im Entsorgungsbetrieb werden die Verpackungen in ihre einzelnen Stoff-Bestandteile zerlegt und zum Beispiel wieder Kunststoff daraus gemacht. In die braune Tonne gehören Bio-Abfälle, die wieder zu wertvoller Erde werden. Altglas gehört in farblich sortierte Glascontainer. Es wird wieder eingeschmolzen und zu Granulat verarbeitet, aus dem neues Glas hergestellt werden kann. Auch aus Altpapier lässt sich wieder neues Papier herstellen. Deshalb wird es in der blauen Papiertonne gesammelt. Alles verstanden? Dann nimm dir einen gelben, einen braunen, einen grünen und einen blauen Stift und kreise die Abfälle mit der Farbe ein, die auch die Tonne hat, in die der Müll gehört.

Lübbis Versuch



Erfahre, was CO₂ macht – und dehne den Luftballon!

Du brauchst 1 Luftballon, 1 leere Glasflasche, Essig, 3 Teelöffel Backpulver, 1 kleinen Trichter (nicht zwingend notwendig, aber hilfreich)

1.

Füll den Essig in die Flasche, etwa so viel, wie zwei Finger breit sind.

2.

Dann puste den Luftballon einmal kurz auf und lass die Luft gleich wieder raus.

3.

Mithilfe des Trichters füllst du jetzt das Backpulver in den Luftballon.

4.

Dann ziehst du den Ballon vorsichtig über den Flaschenhals, dabei rieselt das Backpulver in den Essig.

Was passiert?

Sobald das Backpulver auf den Essig trifft, beginnt es heftig in deiner Flasche zu schäumen – und dann bläht sich der Luftballon auf! Wenn du die Flasche vorsichtig schüttelst, sogar noch mehr.

Warum?

Du hast eine chemische Reaktion erzeugt: Dabei verwandeln sich Backpulver und Essig in ein Gas, nämlich Kohlendioxid, kurz CO₂. Dieses Gas dehnt den Luftballon aus.